



四季を味わう。器でもてなす。  
**ORIBAKO**  
 collection by SAKURAI Co.,Ltd.

# Log Wood

ログウッドシリーズ



側面のデコボコが  
**Point!**

## モダンなお料理の高級感を演出する人気の折箱シリーズ。

白と黒のモダンでおしゃれな弁当折箱シリーズ。側面はLog=丸太をイメージさせるデコボコの手触り。このデコボコが、お料理の高級感を演出します。シンプルなデザインは、どんなお料理もおしゃれに演出します。

### ■ ログウッド ①



※ホワイト、ブラック共に左の仕切がつかます。

### ■ ログウッド ① 黒C - 5 (3つ仕切タイプ)

※3つ仕切タイプは、ブラックのみになります。

仕切が3つのタイプ  
 もございます。



### ■ ログウッド ④ ※ログウッド④は、ホワイトのみになります。

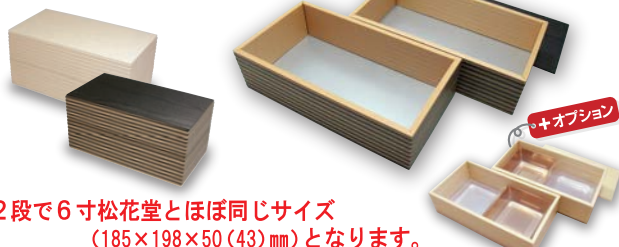


(上下とも)  
 金色の  
 カップ付き

★2段で6寸松花堂と同じサイズ(190×198×50(43)mm)となります。

### ■ ログウッド長角二段(小)

ちょうかく



+オプション

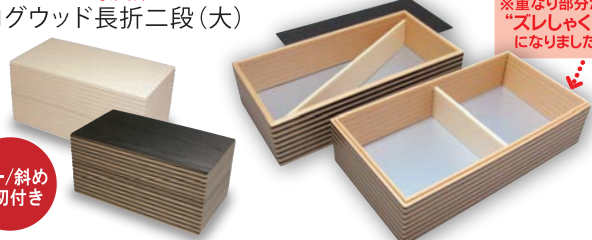
★2段で6寸松花堂とほぼ同じサイズ  
 (185×198×50(43)mm)となります。

※カップ小鉢65の金色と透明を入れたイメージ写真です。→

※カップは別売です。

### ■ ログウッド長折二段(大)

ながおり



※重なり部分が  
 「ズレしゃくり」  
 になりました。

横一/斜め  
 仕切付き

★2段で7寸松花堂と同じサイズ(210×220×50(43)mm)となります。

+オプション 小鉢70または70-3金色or黒色のカップのオプションできます。(※別売)

### ■ ログウッド ②



この部分の  
 中折は分離できる  
 ので、盛付け  
 に便利!

※ホワイト、ブラック共に  
 左の仕切がつかます。

### ■ ログウッド ③



※ホワイト、ブラック共に  
 左の仕切がつかます。

### ■ ログウッド ⑤ ※フタと仕切が選べます。(※選べるのは、ログウッド⑤のみです。)

【※例】本体ホワイト  
 +透明フタ  
 +T字仕切



【※例】本体ブラック  
 +透明フタ  
 +T字仕切



【※例】  
 本体ホワイト+共蓋

【※例】  
 本体ブラック+共蓋

#### ・フタのタイプ

- ①透明フタ
- ②共フタ

#### ・仕切のタイプ

(※カラーは白のみ)  
 ※仕切は部品の状態です。入っていますので、ユーザー様にて組立てとなります。

#### ① T字仕切



#### ② 六仕切



### ■ ログウッドホワイト 6つ仕切 ※6つ仕切は、ホワイトのみになります。



+オプション

※カップ小鉢60の金色と銀色と透明を入れたイメージ写真です。  
 ※カップは別売です。

### ■ LogWood (ログウッド)

カラー: ホワイト、ブラック (※ログ④・6つ仕切はホワイトのみ、ログ①黒C-5はブラックのみ)

商品名	外寸(mm)	入数
ログウッド ①	346×132×H50(43)	60個
ログウッド ①黒C-5(3つ仕切)	346×132×H50(43)	60個
ログウッド ②	303×162×H45(38)	60個
ログウッド ③	261×197×H50(43)	60個
ログウッド ④	190×99×H50(43) ※2段でH100	60個
ログウッド ⑤	212×136×H50(43)	60個
ログウッド 長角二段(小)	185×99×H50(43) ※2段でH100	60個
ログウッド 長折二段(大)	210×110×H50(43) ※2段でH100	60個
ログウッド ホワイト6つ仕切	264×178×H50(43)	60個

※ログウッド 7.0寸 213×213×H50(43) ※1段or2段or3段 各60個  
 (※ログウッド7.0寸は、裏面の「おもてなしお重箱 其の五」に載っております。)

※汁物には、必ずカップをお使い下さい。詳しくは、お気軽にお問い合わせ下さい。



# 深黒

SHIN KURO

LogWood Series

# やくすぎ 屋久杉

黒の洗練された大人のミリョク。フタも本体も真っ黒のログウッド深黒(ジシクロ)。

特に和食によく合う落ち着いた雰囲気の屋久杉柄のログウッド。

## ■ ログウッド深黒 6つ仕切



※カップ小鉢60の金色と銀色を入れたイメージ写真です。  
※カップは別売です。

## ■ ログウッド深黒 長角二段(小)、長角二段(大)



※カップ小鉢の金色と仕切有&丸の銀色を入れたイメージ写真です。  
※カップは別売です。

### 【対応カップ】

- ▶長角二段(小)は、カップ小鉢65です。
- ▶長角二段(大)は、カップ小鉢70です。

- ★長角二段(小) …… 2段で6寸松花堂とほぼ同じサイズ (185×198×50(43)mm) となります。
- ★長角二段(大) …… 2段で7寸松花堂とほぼ同じサイズ (206×220×50(43)mm) となります。

## ■ LogWood 深黒 (ログウッドしんくろ)

商品名	外寸(mm)	入数
ログウッド深黒 6つ仕切	264×178×H50(43)	60個
ログウッド深黒 長角二段(小)	185×99×H50(43)※二段でH100	60個
ログウッド深黒 長角二段(大)	206×110×H50(43)※二段でH100	60個

※汁物には、必ずカップをお使い下さい。詳しくは、お気軽にお問い合わせ下さい。

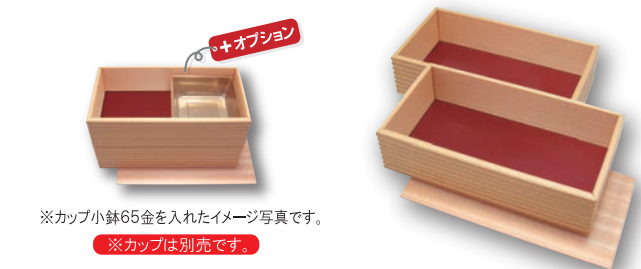
## ■ ログウッド屋久杉 6.5寸



※カップ小鉢65仕切&丸金を入れたイメージ写真です。  
※カップは別売です。

十字仕切付き

## ■ ログウッド屋久杉 長折二段(小)



※カップ小鉢65金を入れたイメージ写真です。  
※カップは別売です。

- ★2段で6寸松花堂と同じサイズ (190×198×50(43)mm) となります。

## ■ LogWood 屋久杉 (ログウッドやくすぎ)

商品名	外寸(mm)	入数
ログウッド屋久杉 6.5寸	191×191×H50(43)	60個 (10個包装×6束)
ログウッド屋久杉 長折二段(小)	190×99×H50(43)※二段でH100	60個 (10個包装×6束)

※汁物には、必ずカップをお使い下さい。詳しくは、お気軽にお問い合わせ下さい。

# SA series

エスエー シリーズ



高級食材を入れて、隣に並んでいるお弁当より美味しく見える弁当折シリーズ。

デバ地下の高級お弁当コーナーやご当地名物弁当の催事販売用に使い易く考えた弁当折。いつもと同じ紙BOX弁当では、物足りないという方におすすめ。

## ■ SA-1



カップを移動させて丼物を入れられてもOK!

透明フタ付  
カップ  
取り外せる  
中子  
カップ付

## ■ SA-2



上段と下段分けるとこんな感じ。

透明フタ付  
カップ  
取り外せる  
中子  
カップ付

## ■ SA-3 遊子



ココの中折が分離できるので、盛付けに便利!

取り外せる  
中子  
カップ付

※透明フタ付のカップがセットされているので (SA-1、SA-2) 別々に盛り付ける事ができ、刺身など入れる場合、配達の前まで冷蔵庫に入れておけます。

## ■ SAシリーズ

商品名	外寸(mm)	入数
SA-1(エスエーワン)	290×128×H53(48)	100個
SA-2(エスエーツー)	上:190×128×H53(48) 下:180×119×H40(35)	100個
SA-3遊子(エスエーサーユウコ)	197×121×H53(48)	100個

※汁物には、必ずカップをお使い下さい。詳しくは、お気軽にお問い合わせ下さい。

# SK series

エスケー シリーズ



## 洋風にも使える横長のおしゃれなカラフル折箱シリーズ。

取り外せる中子付きなので、盛り付けに便利！ バリエーション豊かに、和食・洋食・中華に、お料理を華やかに演出します。

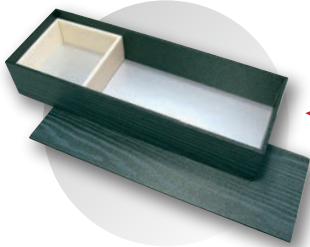
※パープルとグリーンは廃版になりました。

**SK**  
ブラック

料理の種類を選ばないブラックは、和風・洋風・中華によく合う人気の定番カラー。



※盛り付けイメージ



**セット内容** 盛り付けに便利な取り外せる中子(白色)がセットされています。

**+オプション**

例えば、こんな風にカップもオプション出来ます。

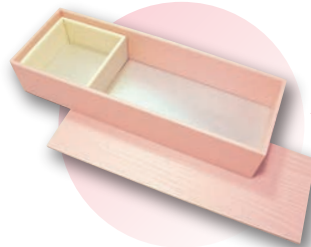
※写真はカップ小鉢65透明&仕切金を使用しています。

**SK**  
ピンク

淡いピンクは、優しく華やかにお料理を演出。特に花見の季節に最適です。



※盛り付けイメージ



**セット内容** 盛り付けに便利な取り外せる中子(白色)がセットされています。

**+オプション**

例えば、こんな風にカップもオプション出来ます。

※写真はカップ小鉢65透明&丸金を使用しています。

### ■ SKシリーズ (エスケーシリーズ)

カラー:ブラック、ピンク

※汁物には必ずカップをお使い下さい。お気軽にお問合せ下さい。

商品名	外寸(mm)	入数
SKシリーズ	本体: 270×95×H48(43)	各80個
	中子: 86×86×H33	

カップの使い方次第で色んな顔になる。

## SK white

エスケー ホワイト



※カップは別売

柄をアップするとこんな木目模様！



**+オプション**

オプションでカップを入れる事も可能！

▶ 対応カップ：小鉢 65

※汁物には、必ずカップをお使い下さい。

※カップは別売です。

実際にはセットされておりません。



※写真は、カップ小鉢65の透明、B仕切有の黒、A仕切有の赤金を使用しています。

**+オプション** 掛紙の使用例



### ■ SKホワイト (中子なし)

商品名	外寸(mm)	入数
SKホワイト	本体: 270×95×48(43)	各80個

※他のSKと違い、中子は付いておりません。

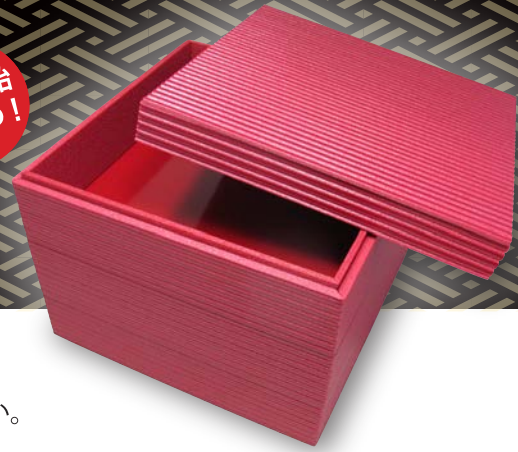
(汁物にはカップをお使い下さい。)



# OMOTENASHI 重

おもてなし お重箱

年末年始  
おすすめ!



## 桜井のオリジナルお重折箱ラインアップ。

和風・洋風・中華、おせちやオードブル重、季節やシーンに合わせてお選び下さい。

其の一



開けると  
こんな感じです。

■ 150角紅箱 本体外寸:150×150×H50(45)mm ※二段でH100 / 60個入

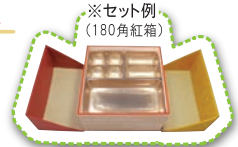
■ 180角紅箱 本体外寸:180×180×H50(45)mm ※二段でH100 / 45個入

+オプション ★汁物には、必ずカップをお使い下さい。

カップのオプション承ります。

- ▶ 150角対応カップは、小鉢55。
- ▶ 180角対応カップは、小鉢65。

※カップは別売です。



其の二



開けると  
こんな感じです。

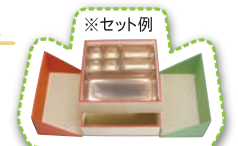
■ 6寸2段180角 本体外寸:180×180×H50(45)mm ※二段でH100 / 45個入

+オプション ★汁物には、必ずカップをお使い下さい。

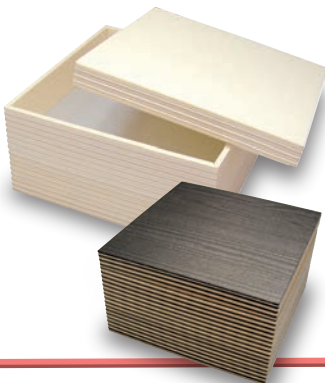
カップのオプション承ります。

- ▶ 対応カップは、小鉢65。

※カップは別売です。



其の三



■ ログおせち重 7.0寸 ※白色or黒色  
※一段or二段or三段

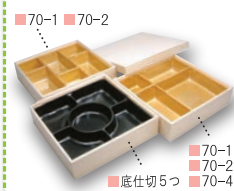
本体外寸:  
213×213×H50(43)mm ※一段or二段or三段  
/各60個入

+オプション ★汁物には、必ずカップをお使い下さい。

カップor仕切のオプション承ります。

- ▶ 対応カップは、カップ70シリーズor黒の底仕切。

■ セット例  
(カップ:70シリーズ金&底仕切5つ)



※カップは別売です。

“ログおせち重7.0寸”&“ログおせち重7.0寸紅”  
カップ/底仕切オプション

○金色or○黒色のカップ 1袋 各100枚入

下記の4種類の組合せで、盛り付けのバリエーションが広がります。

※高さは全て35mm



カップ 70 シリーズ ~組み合わせ例~

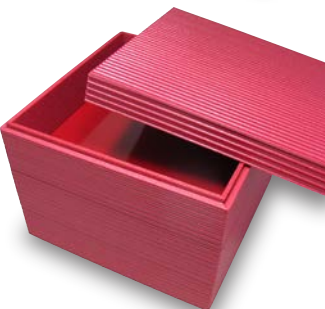
例1)	例2)	例3)	例4) ※9ヶ仕切
3 3	1 1 1	1 2	1 1 1
3 3	2 2 2	2 4	1 1 1
			1 1 1

※詳しくは、お気軽にお問い合わせ下さい。

○黒色の底仕切 1袋 各18枚入



其の四



※本体が印籠タイプになってます。おせち専用重です。

■ ログおせち重 7.0寸 紅 ※一段or二段or三段

本体外寸:  
220×220×H50(43)mm ※一段or二段or三段  
/各40個入

+オプション ★汁物には、必ずカップをお使い下さい。

カップor仕切のオプション承ります。

- ▶ 対応カップは、カップ70シリーズor黒の底仕切。

■ セット例  
(カップ:70シリーズ黒&金)



※カップは別売です。

## お重箱用 平ゴム & 掛紙

詳しくは、弊社ショッピングサイト“さくらい屋”へ

さくらい屋

検索

